

## Spezifikationen:

Befüllungsmenge 1–12 gr.

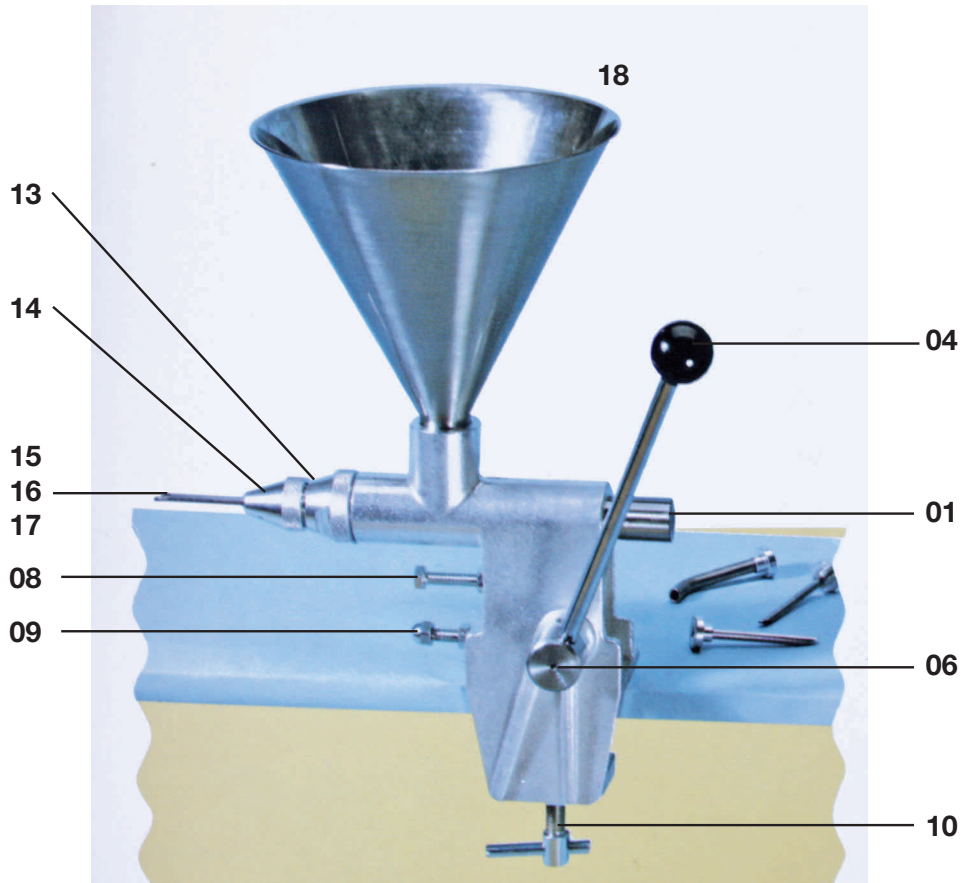
Maschinenkörper aus poliertem Aluminium

Trichter, Spritzen aus Edelstahl

alle anderen Teile aus galvanisiertem Chrom

## Gebrauch und Reinigung:

- 1) Fixieren Sie die Maschine mit den Schraube (Nr. 10) an einem Arbeitstisch
- 2) Montieren Sie die gewünschte Tülle (15/16/17) an durch Fixieren an der äußeren Schraubverbindung (14)
- 3) Stecken Sie den Trichter in die obere Öffnung
- 4) Stellen Sie die Dosiermenge durch Verstellen der Schrauben ein
- 5) Befüllen Sie den Trichter mit dem Füllgut
- 6) Dosieren Sie durch betätigen des Griffes (schwarze Kugel)
- 7) Reinigen Sie die Maschine nur mit heißem Wasser unter Zugabe von nicht aggressiven Spülmittel



## Specifications:

injection quantity from 1 to 12 gr

BODY MACHINE aluminium polished

FUNNEL (Lt. 3), PISTON, INJECTORS, LEVER, PUSHING NIB stainless-steel

CONNECTOR, VALVE aluminium anodized (valve available also stainless-steel)

OTHER PARTS chrome and galvanized

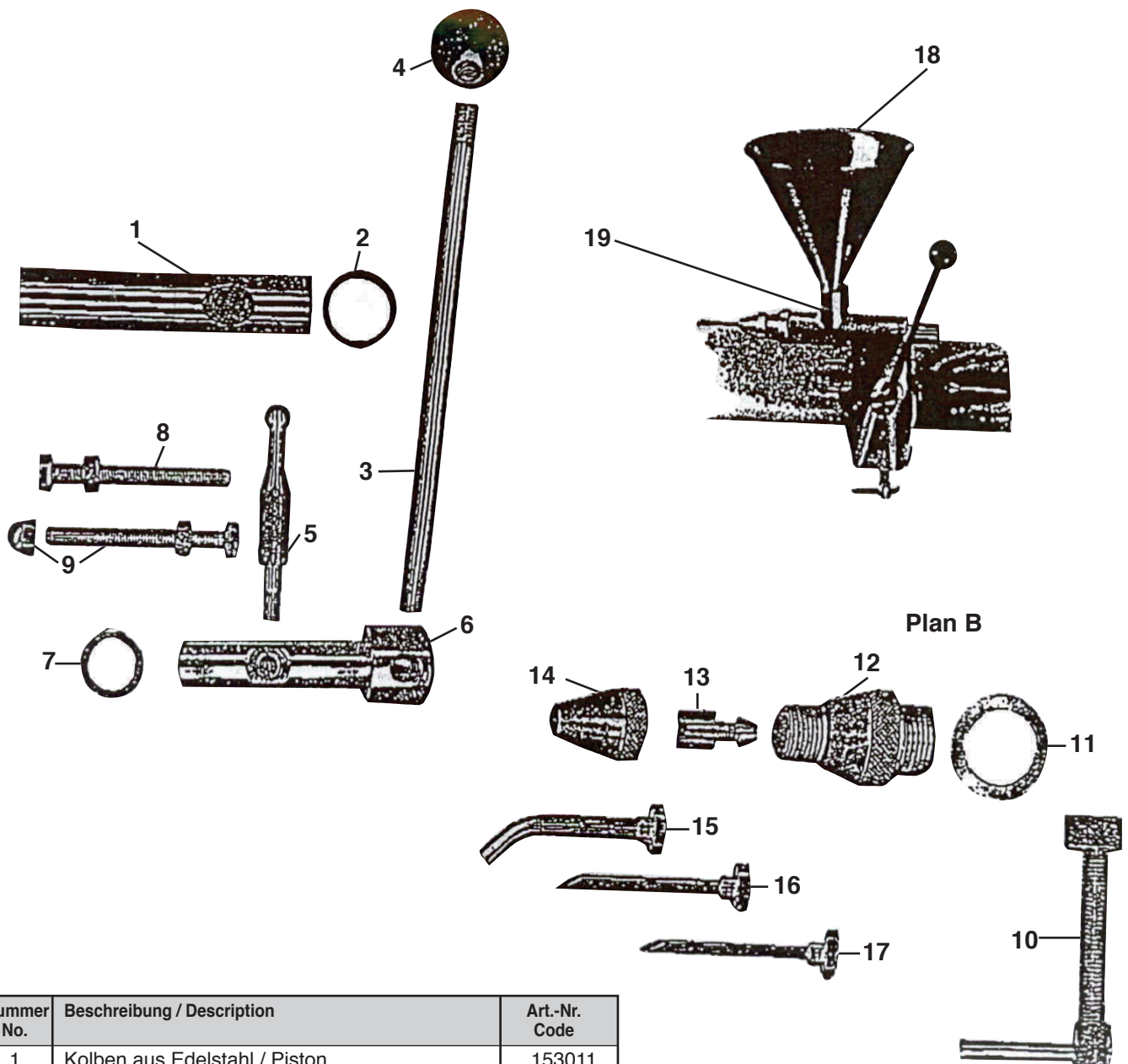
## Use and cleanness instructions:

- 1) Fix the machine on the table with stopping screw (10) and fix the funnel with a light pression
- 2) Mount the favorite injector (15-16-17) on the connector (14)
- 3) Check the valve position (13) (valve tip must be directed to the machine)
- 4) Pour the liquid to be dosed inside the funnel
- 5) Operate the lever back and forth, working on the plastic handle (04)
- 6) Adjust the dosage by turning the adjustment screws front and rear (08-09)
- 7) Clean thoroughly after use with hot water
- 8) Keep the screws, the axis of maneuver and the piston lubricated with white oil
- 9) Wash thoroughly after each use to keep the machine in top working condition

# Gebäckfüllmaschine / Filling Machine

Art.-Nr. 153000

Ersatzteile / spare parts



Nummer No.	Beschreibung / Description	Art.-Nr. Code
1	Kolben aus Edelstahl / Piston	153011
2D	ichtungsring / Seal (O-Ring)	153015
3	Hebel (ohne Knauf) / Gear lever	153013
4	Knauf / Knob	153017
5	Drucker / Pushing nib	153018
6	Mittelachse / Drive shaft	153019
7	Scheibe, rund / Round disc	153022
8v	ordere Schraube / Adjusting screw (front side)	153023
9h	intere Schraube / Adjusting screw (back side)	153024
10	Feststellschraube / Fasten screw	153025
11	Verbindungsring / Packing ring	153026
12	Reduktionsstück / Anterior connector	153027
13	Rückschlagventil / Valve	153016
14	Verschraubung / Valve connector	153008
15	Injektionsspitze 8 x 75 mm / Injector 8 x 75 mm	153028
16	Injektionsspitze 6 x 75 mm / Injector 6 x 75 mm	153029
17	Injektionsspitze 5 x 75 mm / Injector 5 x 75 mm	153009
18	Trichter / Funnel	153031
19	Gehäuse / Body	153032